

MECANISMOS DE PARTICIPACIÓN CIUDADANA

1. PLEBISCITO

¿TIK MATI TOLONON PLEBISCITO?

Inin se teguitl tlen mochiu kuak se kin tlaltlania in nochi tlaltlaga iuan maseualmej pan ini altepetl iga se ixtlajkuilole ijcion muta tla ki selia wilis amo kiselia se teguitl guilis se nemilistle. Achto sempual maktlaktle tonalti wilis kuak yo panok tlen ki chia in tlajtoani, noijki in Instiuto, kuak se kin nemilia miak monegui ijkon mochiua kuale kin tlayegnas pan to Tlale Morelos.



¿AGUIN KUALE KI TLAJTALNIS?

Kuak monegui pan tlayeganki gueyi Tlale Morelos, guilis tlayeganki municipio, inin teguitl tlajtlanilistli se kale kin tlajtlanis in masualmej pan ini chantle Consejo Estatal Electoral in IMPEPAC.

Consulta el porcentaje requerido para se considere vinculatorio en el siguiente link:

<https://tinyurl.com/279llmt5>



MECANISMOS DE PARTICIPACIÓN CIUDADANA

2. REFERÉNDUM.

¿TIK MATI TOLONON REFERENDUM?

Inin teguitl mu chiuva kuak monegui monextis tla in maseualmej iuan altepemej ki yekita wilis amo kiyekita in teguitl tlen itoga leyes wilis decretos tlen ogui chijchijke pan gueyi kale Congreso, noiiki tlen oguichijchijke in gueyi kale Ayuntamientos, tlen monegui ijkon kuale mo tlanauatis in tlajtoanij Altepetyl Morelos iuan kaltlayeganki Municipio.



¿AGUIN KUALE KI TLAJTLANIS?

Nochi in maseualmej, tl mosentlalia in se tlapapanilistle (1%) tlen kate ipan ixcoamatl tlen itoga lista nominal pan to gueyi Altepetyl wilis pan to kaltlayeganki municipio.

Consulta el porcentaje requerido para se considere vinculatorio en el siguiente link:

<https://tinyurl.com/279llmt5>

1% de la
Lista Nominal



MECANISMOS DE PARTICIPACIÓN CIUDADANA

3. INICIATIVA POPULAR

¿TIK MATI TLONON INICIATIVA POPULAR?

Inin kijtosnegui se teguitl tla moneguis se mochiuas s gueyamatl (ley) wilis okse decreto, mo yekchiuas , wilis mopolos, wilis mu kixtis ipan gueyi amatl Constitucion Estatal wilis pan Ley local, inin teguitl mu ixcopinas pan gueyi kale Congreso wilis tlayeganki Sindicatura ayuntamiento ompa kanin moneguis.



MECANISMOS DE PARTICIPACIÓN CIUDADANA

4. CONSULTA CIUDADANA

¿TIK MATI TLONON CONSULTA CIUDADANA?

Inin teguitl iga in tlajtoani gobernador, in Altepe tlayeganki ayuntamiento, in gueyi kale Congreso, ipan to Altepétl Morelos, noijki tlajtoni tlen matlani , san se, wilis nochi sentlaliskej ki tlaltlania in maseualaltepétl, iga tlajtlanilistle ini ixco, wilis sentlalistle, wilis okse, se tlonon mo neguis ijkon mochiuas se kuale tleyeganki pan to Altepétl Morelos.



CONVOCATORIA



Inin teguitl kuale ki tlajtlanis in gueyitlayeganki Gobernador , wilis in Congreso pan to Altepétl Morelos, noijki altepétl tlayeganki san se, wilis inon wilis yexuan inin mochiuas san kuale mu kijtos tlega mo negui , kin tlajtlaniske in maseualaltepemej. Inin monegui mochiuas nauimpual maktlaktle tonale chto kuak mu chiuas in Proceso Electoral pan to ltepétl Morelos.

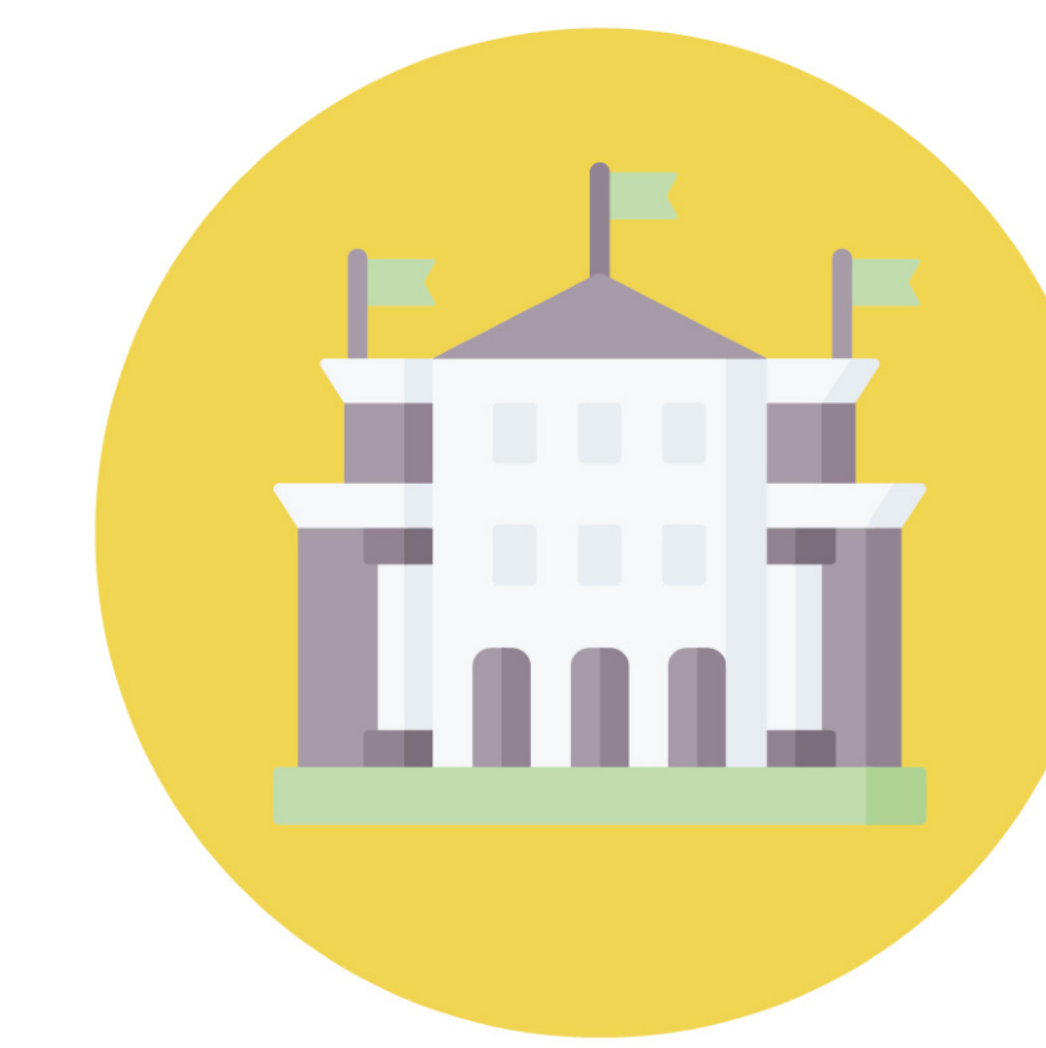
90 Días naturales **previos**
al inicio del Proceso Electoral

MECANISMOS DE PARTICIPACIÓN CIUDADANA

5. COLABORACIÓN CIUDADANA

¿TIK MATI TLONON COLABORACION CIUDADANA?

Inin kijtosnegui se teguitl kanin monegui tekitiske sejkan in maseualmej tlen chanti pan Altepetl Morelos iga in tlayeganki tlajtoanij tlen itoga Diputados, noijki altp tlayeganki kin matlania ijkon mu chiu se teguitl tlen ki se liske in nochi altepetl wilis san siguin wilis nochi Altepetl, iga inin se ki tlalia tomin, wilis tlen monegui wilis san inin mateguitl.



Diputados



Ciudadanía



Autoridades Auxiliares



Dependencias del Gobierno del Estado y Ayuntamientos



MECANISMOS DE PARTICIPACIÓN CIUDADANA

6. RENDICIÓN DE CUENTAS

¿TIK MATI TLONON RENDICION DE CUENTAS?

Kijtosnegui nochi in maseualmej tlen chanti Altepetyl Morelos, kipia nauatlistle , tel in tlajtoani tlayeganki ki mati nextikee tlonon kichiuva pan inin teguitl kej tlayeganki, nin kijtoske kenin , katle iuan tlega kichiuaske iga inin muts tla kuale tlayeganki.



MECANISMOS DE PARTICIPACIÓN CIUDADANA

7. AUDIENCIA PÚBLICA

¿TIK MATI TLONON AUDIENCIA PÚBLICA?

Pan inin kistosnegui nochi maseualmej kuale ki iljuiske in tlajtoanij tla kiita se teguitl amo kuale ipan yejuan, tla san se wilis miaktin, in tlajtoani ki tlalis se kale kanin kin kaguís tlonon ki iljuiske.



¿QUIÉNES PODRÁN SOLICITARLA?

Inin teguitl audiencia pública ki tlajtlaniske ompualmaktlakte maseualmej amo san tsitsiguítsin amo gachi ompualmakuile, inimej ki chiuaske se amatl kanin kijtoa kinegui iga ini matlajkuilole.

Mínimo
50 ciudadanos (as)

Máximo
100 ciudadanos (as)



MECANISMOS DE PARTICIPACIÓN CIUDADANA

8. CABILDO ABIERTO

¿TIK MATI TOLON CABILDO ABIERTO?

Inin teguitl mochiua kuak nochi in tleyaganki tlajtoani iga se sentlalistle nochi in maseualmej kin kijta tlonon iuan kenin teguiti iuan kuale nn in maseualmej kistojke tlonon noijki kinegui.



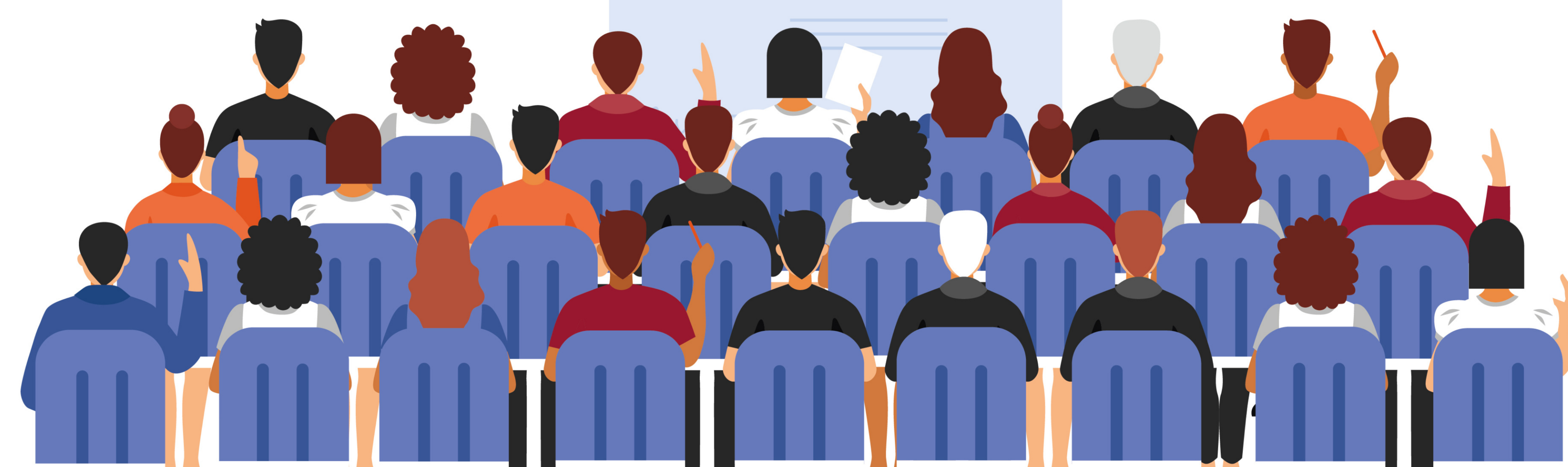
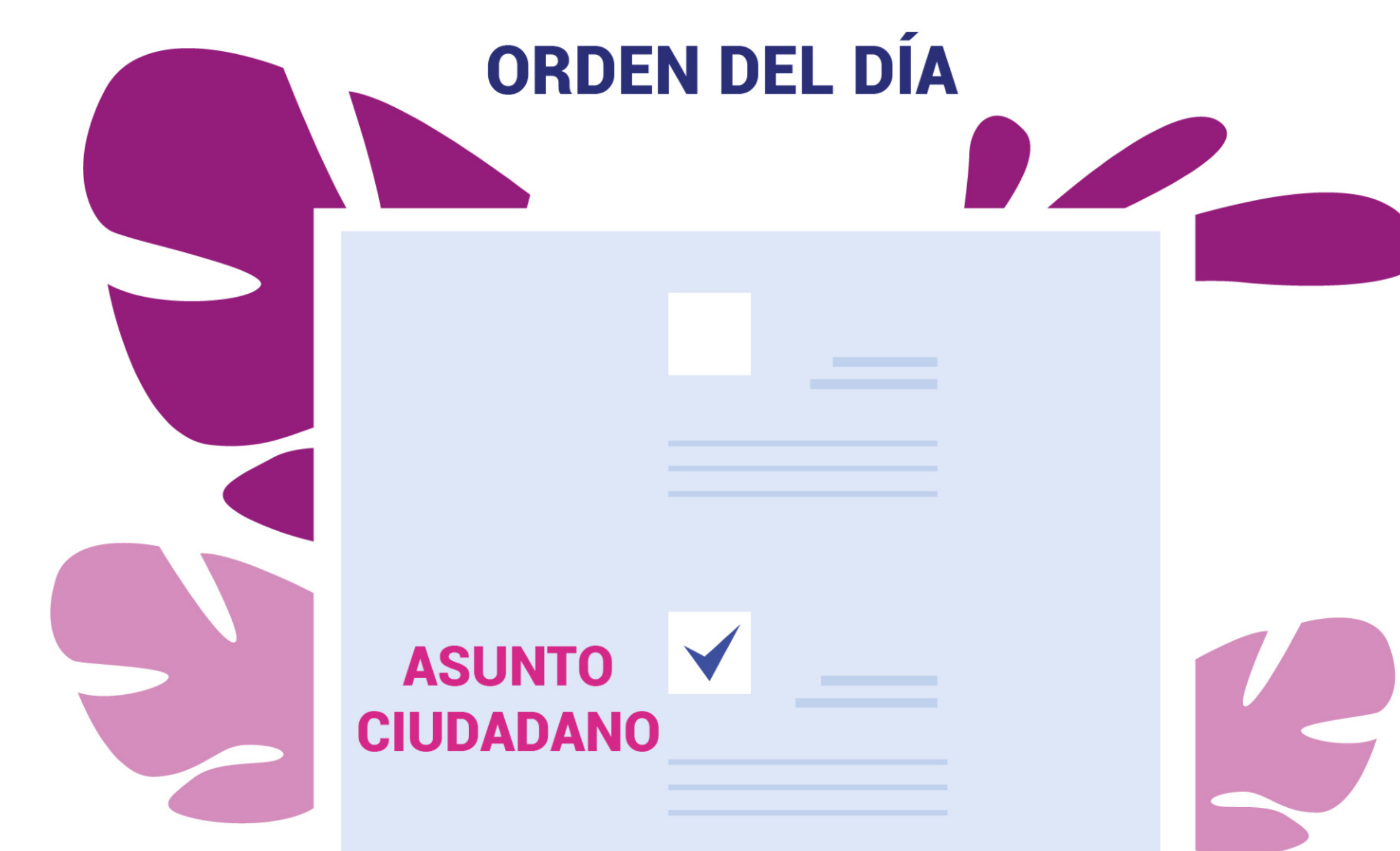
Nan in maseualmej kijta tlonon kinegui iuan nochi in tayeganki tlajtoani monojnotsa iuan san niman kin nankilia.

MECANISMOS DE PARTICIPACIÓN CIUDADANA

9. CONGRESO ABIERTO

¿TIK MATI TOLON CONGRESO ABIERTO?

Nin teguitl kijtosnegui kuale in maseualmej kijtoske tlonon kipanoia tlonon kinegui ipan sentlalistle kanin gueyi kale congreso, ompa muiljuiske mu tlajtlajtoske tlonon kinegui iuam ompa mu tlajtos knin ki chiuaske.



Inin kuale ki tlajtlaniske siguin tlatlaga tlen teguiti sejkan, iuan okseiguin tlen teguiti iuan mo matlani, noijki in maseualtij kej in se tlatlapantle (1%) tlen kate pan ixcoamatl pan Altepetl Morelos.

1% de la lista nominal

MECANISMOS DE PARTICIPACIÓN CIUDADANA

10. ASAMBLEA CIUDADANA

¿TIK MATI TNON ASAMBLEA CIUDADANA?

Inin chialistle mu mag kuak muchiua se sentlalistle kanin o sentlalia nochi maseualmej kanin motljtajtoa tnon monegui pan altepetl, wilis moyekitaswilis moyektlachas tnon se kichiuas pan in altepet, ipan to Altepetl Morelos.



Nan muaxitia tlen chanti pan in altepetl tlen kuale ixteneoa iuan kipia ini ixcoamatl.

MECANISMOS DE PARTICIPACIÓN CIUDADANA

11. DIFUSIÓN PÚBLICA

¿TIK MATI TOLON DIFUSION PUBLICA?

Inin teguitl mo mati in tlajtoani gobernador poder ejecutivo, diputados poder legislativo, poder judicial iuan oksiguin tlajtoanij tlen kate kej tlayeganki pan to altepetl Morelos iuan altepetl tlayeganki noijki fideicomisos públicos, kimati ki iljuiske pan nochi maseualaltepet iga in aguin kuale ki tlatlajtoa pan amatl wilis okse kuale, tlonon ki chiuwa wilis tlonon kimati, ijkon ki kaguiske ki ixmatike tlonn inin tlayeganki kichiuwa.

DIFUSIÓN PÚBLICA

MÁXIMA PUBLICIDAD

CERTEZA



Iga inin amo kuale kiljuis in mseualmej tla kinegui tialis kinegui yes oksepa tlanuiati iuan kineguis man ki ixteneuaske.

MECANISMOS DE PARTICIPACIÓN CIUDADANA

12. RED DE CONTRALORÍA

¿TIK MATI TLONON RED DE CONTRALORÍA?

Iga inin teguitl nochi in maseualmej kuale tlatlajtoskej, yekitaskej, tlonon iuan kenin teguiti nochi in tlajtoani, wilis tlajtoani gobernador, wili diputados, wilis ayuntamiento, oksiguin kaltlajtoani.



Tla kinegui se kitlalis se amatl pan IMPEPAC ompa kijtos kenin kineguis teguitis . iga inin teguitl amo kitlaxtluike.

Consulta la convocatoria aprobada mediante acuerdo IMPEPAC/CEE/055/2023, en el siguiente link:

<http://impepac.mx/documentos-comision-participacion-ciudadana/>

MECANISMOS DE PARTICIPACIÓN CIUDADANA

13. GOBIERNO ABIERTO

¿TIK MATI TLONON GOBIERNO ABIERTO?

Iga inin teguitl se mokinegui mo yekitaske inin tlajtoanij iuan amo tlajtoani , ompaga tljkuilole ipan artículo 19 bis ipan Constitución Política tlen to ueyi Altpetl Morelos.

GOBIERO ABIERTO



PRESUPUESTO PARTICIPATIVO EN EL ESTADO DE MORELOS

¿TIK MATI TLONON IN PRESUPUESTO PARTICIPATIVO?



In Presupuesto Participativo kijtonegui , in nochi maseualmej mu sentlalia iuan ompa nochi kuale kijtoske katle teguitl kin chiuaske, ipan inin sentlalistle tla nochi ki yekitaj mu tllalia se tlatlapantle tomin tlen in ueyi tlajtoani okimagak, kenin kijta in sentlamantli 19 bis ipan In Constitución Política ipan to altepetl Morelos noijki in Ley de Presupuesto Participativo, in Reglamento in Ley de Presupuesto Participativo nochi pan to altepetl Morelos iuan Reglamento de Asambleas en Materia de Procesos Electorales y Participación Ciudadana.

¿KATLE ALTEPEMEJ KUALE KALAGUI IPAN PRESUPUESTO PARTICIPATIVO?

Kuale kijta ipan in sentlamanali yeyi in Reglamento de la Ley de Presupuesto Participativo del Estado de Morelos kenin iuan katle altepemej kuale ki ganaske in Presupuesto Participativo iuan kenin altepemej kipia miak iknoyotl iuan tlaueI miak iknoyotl ipan alteptl Morelos inin mokijtaj ipan teguitl tlen okichijchin INEGI ipan inin teguitl kijta katle altepemej kipia iknoyotl noijki asik ken teguitl okichijchin in CONAPO (Consejo Nacional de Población).

¿TIK MATI IGA TLONON MU CHIJCHIN IN PRESUPUESTO PARTICIPATIVO?

1

mo yekitas tlonon poloa iuan tlonon kinogui in maseualmej ipan ini altepetl.

2

matlani miak tel ijkon mu sentlalia nochi in maseualmej man teguitigan pan ini altepetl.

3

iga inin monegui nochi maseualmej nemiliskej iuan tlajtoske, teguitiskej iuan kijtoske katle teguitl ogachi kuale ki chiuaske san niman.

4

iga inin in maseualmej kuale matlaniske kenin se teguitis, kenin muchiuas iuan tla kuale omochin in tomin tlen okimagague in altepetl tlen guits pan Presupuesto Participativo.

5

iga inin mo negui man in maseualmej kuale ki yekitagan iuan mu matlanigan ipan kuale iuan kualton teguitl iga in tomin tlen ki magague iuan mu matlanigan in maseualmej iuan tlajtoanij.



PRESUPUESTO PARTICIPATIVO EN EL ESTADO DE MORELOS

¿TIK MATI AGUIN IN TLAJTOANIJ TEGUITI IPAN PRESUPUESTO PARTICIPATIVO?



In guey altepetl tlahtoanij.



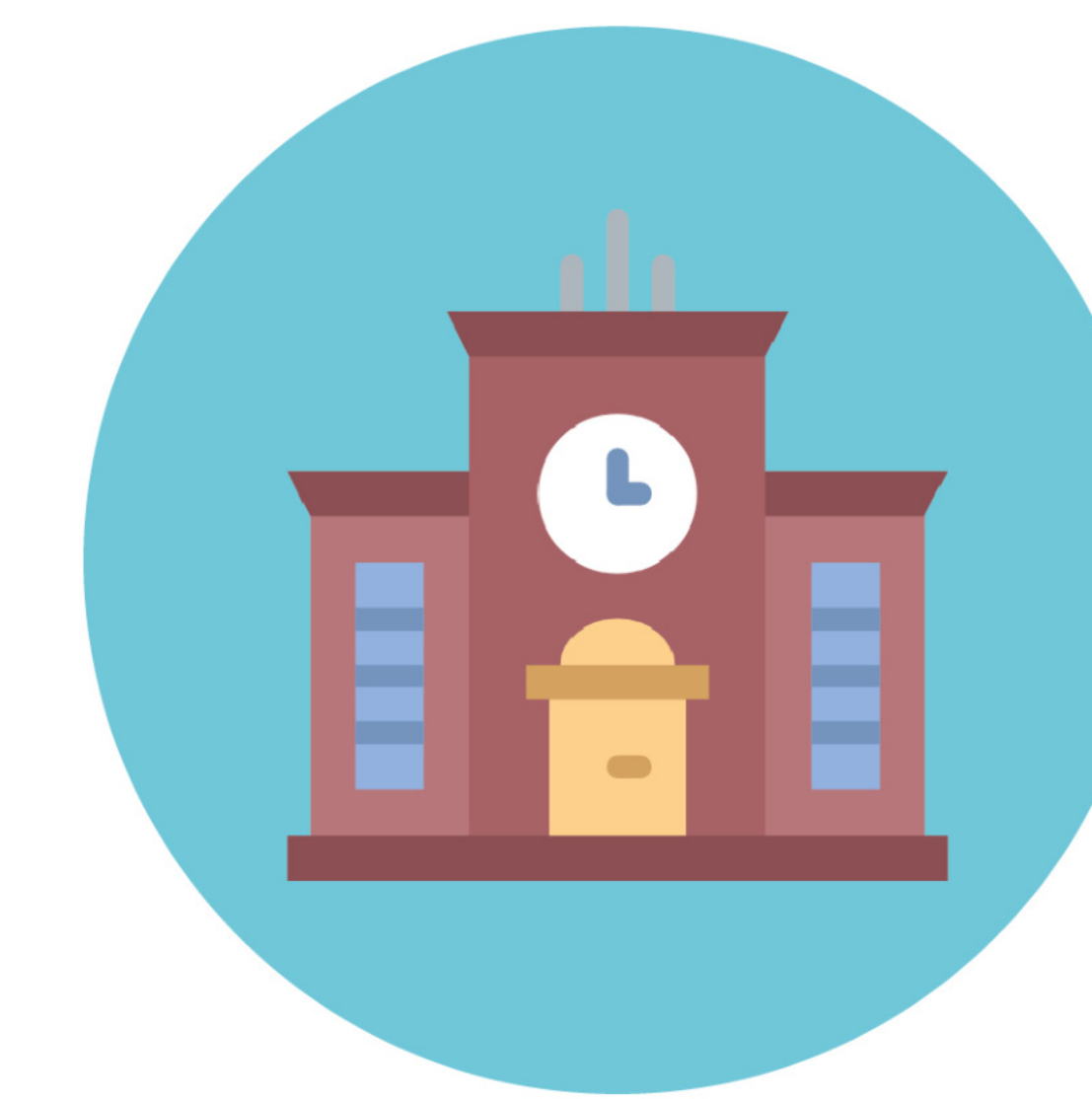
In tlahtoani tlen Congreso



Tlen in COPLADEMOR



Tlen in IMPEPAC



In Tlahtonamiki-listle Altepetl.



In Sentlalistle Altepetl.

IN IMPEPAC TEGUITIS IPAN IN PRESUPUESTO PARTICIPATIVO ININ INI TEGUITL:

- Matlanis kenin mo neguis iga in tlahtoanij iga in Presupuesto Participativo iuan in aguin kaj achto in maseualmej.
- Ki tlajkuiilos in kenin kuale muchiuas in sentlalistlej.
- Yekijtos kenin in Sistema de Presupuesto Participativo.
- Matlanis iuan kijtos kenin mu chiuas teguitl tlen Presupuesto Participativo pan maseualmej ipan sentlalistle.
- kiyekijtos pan maseualaltepetl tlonon yejua in Presupuesto Participativo iuan kenin kuale mochiuas.
- Teguitis ipan tlen se Maseualsentlalistli, kanin mu tialis in Tlahtolnamikilistle, noijki matlanis ipan oksiguin sentlalistli tlen mo chiuaske iuan ki selis katle teguitl ki negui in maseual altepetl.
- Yejua moteguimagas pan kenin, keman in teguitl, ki tlajkuiilos iuan kijtos kenin omochin iuan kenin omogan in nochi teguitl.

KENIN MOCHIUAS IN PRESUPUESTO PARTICIPATIVO

TEGUITL 1. Altepetlajtole in Sistema de Presupuesto Participativo iuan temachtlistli.



Ipan nin teguitl kuale in altepemej ki yekmatische tlonon in presupuesto participativo iuan kenin se kinteguitis.



Mu chiuaske tlajtolsentlalistle iga in gueyi kale congreso.



In COPLADEMOR kichiuas siguin teguitl iga in maseualmej kin temachtis iuan kin yekmatis.

XIYEKITA KENIN MOCHIUAS IN PRESUPUESTO PARTICIPATIVO.

TEGUITL 2. Tlajtolkamanalistli, tekilistli iuan yekitalistli tlen kualetekilistle iuan yekitalistli in tekittl pan altepetl.



In tlajtolkamanalistle tlen tekittl mochiuas ipan sentlalistli maseual altepetl.



In Tlajtolnamikilistle Tlajkuilos tlonon kijta in maseualmej yekitaske iuan guitaske makuile teguitl tlen kinogui in maseualmej, ipan sentlalistle ininmej kin kuigaske pan Tlajtoani in to gueyialtepetl Morelos, tla guilis okse mo nextis noijki, noijki kin magaske pan tlanuiati ayuntamiento inin ki chiuas se teguitl iuan tlajkuiloske tla yek kuale ininmej makuile tekittl.



Ankan inin teguitl momagas pan Tlajtolnamakilistle pan Altepetl inin ki chiuas se sentlalistle ompa in maseualmej kijtoske katle ogachi kuale teguitl iuan inon mochiuas iuan mu tlajkuilos pan amatl.

YEKMATI KENIN MOTLAMAJMAGAS IN PRESPUESTO PARTICIPATIVO.

TEGUITL 3. Tekilistle iuan tlachalistle pan in tekittl mu chiuas.

a) Tekilistle.



Tlen keski tomin momagas ipan Altepetyl, iga inon moyekitas iuan mochiuaske tlajkuilole iga kenin mo tlaxtlauis in tekilistle.

Ipan sentlalistle ompa mo yekiljuiskej iuan mochiuas amatl tlen tekittl inin mokuigas pan tlajtoani to Gueyialtepetyl Morelos, iuan chantle ayuntamiento yejuan tla onka omej amamej ken chiuaske yektegitl, tla kuale iuan tla kiselia ininmej teguitl, in amamej kin magaske in tlajtolnamikilistle iuan iga se sentlalistle in maseualmej kijtoske katle tekittl mu chiuas.

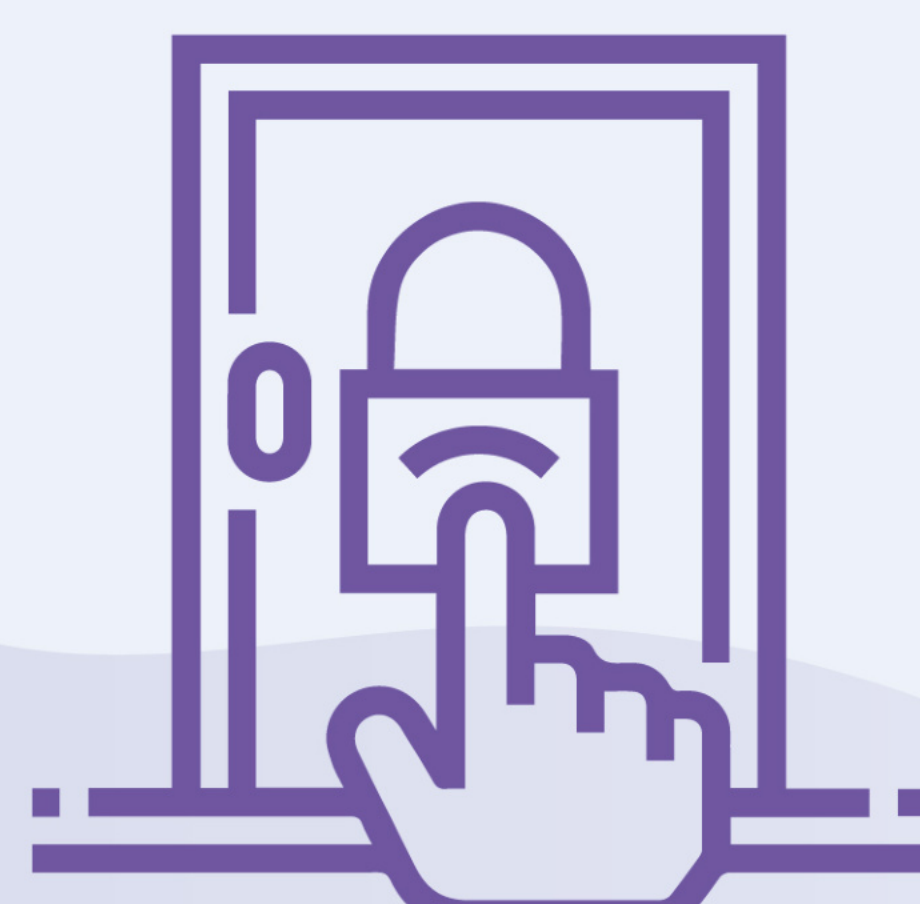
b) Tlachalistle.



In tomin tlen okimagagej kuale nochi motlamis kenin kuale mo neguis iuan kuale moitas.



In tlajtoani kenin monegui ki xeloske amamej kanin kijta kenin okitlamijke in tomin. Nin amamej kin magaske pan Tlajtolnamikilistle iuan oksiguin tlen kipia inin teguitl tlen itoga Comisiones, Contraloría iuan Auditoria.



Nochi inmmaseualmej tlen kineguiske ki matische kenin omochin kuale yaske ipan kanin kimati ompa kin iljuiske.

XIKMATI KENIN MOCHIN IN PRESUPUESTO PARTICIPATIVO

TEGUITL 4. kenin omogan in teguitl.



Koak yotlan in tekittl mo nextix kenin omochin iuan kenin omogan.

In gueyi Chantle Congreso ikin contraloría iuan auditoria ki chiuaske se kuale tlachialistle iuan in amamej kinmagaske pan Tlajtolnamikilstle iuan COPLADEMOR, ompa kin setiliske miaktin kuak oksepa kinneguiske kin itask ompa nesis, noijki ki chiuaske sentlalistle kanin kijtoske kenin omochin iuan kenin omogan kuak otlamijke in teguitl tlen omochin iga in Presupuesto Participativo.